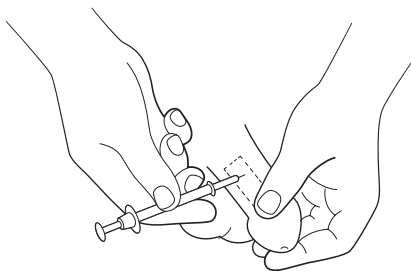


Instrucciones Para la Autoinyección Delpene

2 Inyección Del medicamento

1. Apoye el pene en la parte interior del muslo y hálelo suavemente en dirección hacia la rodilla. Es importante no torcer ni rotar el pene para asegurarse de inyectar el medicamento en el lugar que eligió y limpió anteriormente.
2. Sostenga la jeringa entre el dedo pulgar y el resto de sus dedos, como si estuviera agarrando un bolígrafo. Apoye el antebrazo sobre el muslo para estabilizarlo.
3. Inserte la aguja en un ángulo de 90 grados con respecto al cuerpo del pene. Hágalo rápidamente para reducir las molestias. (La aguja debería insertarse fácilmente si no lo hace, deténgase inmediatamente).
4. Con la punta del pulgar, empuje el émbolo. Presione para inyectar el medicamento mientras cuenta hasta 5.
5. Retire la aguja y deséchela de manera segura.



El sitio para inyectar puede ser cualquiera dentro de la zona sombreada.

1 Preparación de la Inyección

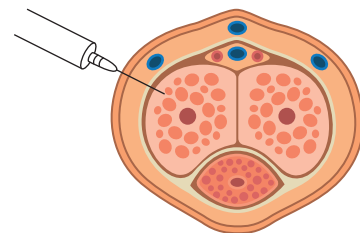
1. Lávese bien las manos con agua y jabón.
2. Si es necesario, prepare el medicamento con anticipación.
3. Póngase de pie o siéntese en una posición cómoda, en un cuarto cálido y bien iluminado. Si es necesario, siéntese o párese frente a un espejo.
4. Encuentre el sitio a inyectar en un lado de su pene, en un lugar donde no haya venas visibles. No se inyecte en la parte superior, inferior o en la cabeza del pene.
5. Limpie el sitio de la inyección con una toallita de alcohol y deje secar. Agarre la cabeza firmemente con el pulgar y el dedo índice (no solo pellizque la piel). Estire el pene hasta tensar la piel que recubre el cuerpo.



Limpie el sitio de inyección con una toallita de alcohol.

3 Lograr Una erección

1. Aplique presión en el sitio de la inyección durante unos minutos, mientras masajea su pene. Esto ayuda a impedir que se hinche o se forme un hematoma. También facilita la distribución del medicamento.
2. Póngase de pie. Esto puede ayudarle a facilitar la erección. La estimulación erótica previa al acto sexual también puede servirle de ayuda.
3. El pene debe ponerse firme en un período no mayor a 10 o 20 minutos. La erección durará el tiempo suficiente para tener relaciones sexuales, o incluso más tiempo.



Inserte la aguja directamente hacia el pene.

4 ¿Qué Suministros Necesito Para Ponerme Una Inyección?



La aguja y la jeringa del tamaño correcto (incluidas en el paquete)

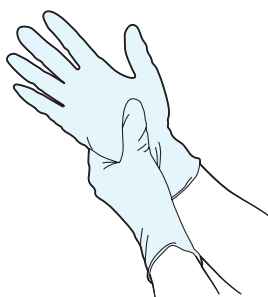


Vial (frasco) que contiene el medicamento



Toallitas de alcohol

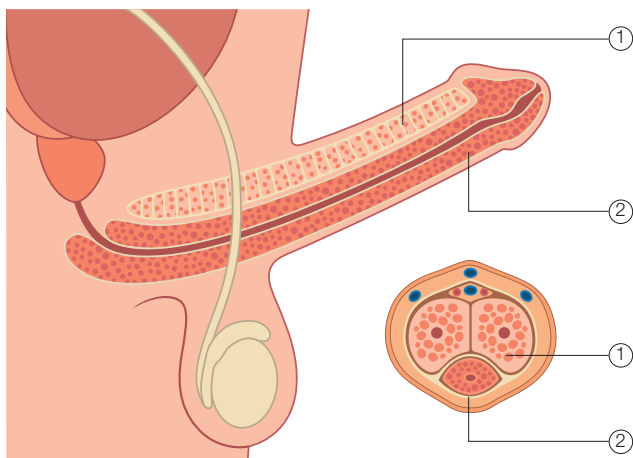
Puede utilizar guantes para su protección o la de la persona que recibe la inyección



La Anatomía de Una Erección

Para lograr una erección, el cerebro, los nervios, los vasos sanguíneos y las hormonas tienen que trabajar juntos. El resultado es sangre extra que fluye hacia el pene y permanece allí hasta después del orgasmo (clímax). El pene está compuesto por tejido esponjoso lleno de vasos sanguíneos. Cuando se estimula, los vasos sanguíneos se relajan y se expanden. Esto atrae sangre al pene. El tejido se hincha y se vuelve lo suficientemente firme para el sexo.

① Tejido Esponjoso ② Uretra

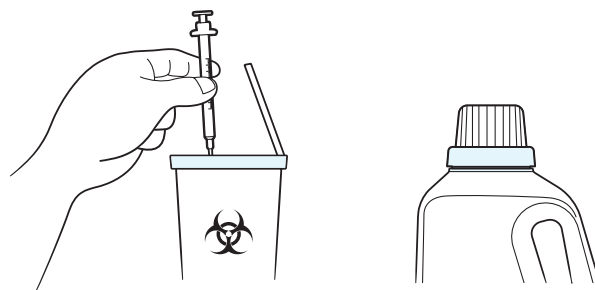


5 ¿Cómo Desechar Jeringas Y Agujas Usadas?

Puedes comprar en su farmacia local un contenedor para objetos punzocortantes, que es un recipiente de plástico hecho especialmente para jeringas y agujas usadas. Si no compra ese contenedor, puede utilizar un recipiente de plástico duro con tapa de rosca, como una botella de suavizante o detergente de ropa. Asegúrese de que puede poner fácilmente tanto la jeringa como la aguja en el contenedor.

El contenedor que elijas, asegúrese de que las agujas no puedan perforar los lados, el fondo o la parte superior del contenedor.

Llame a su médico o farmacia local para averiguar cuáles son los requisitos estatales o locales para desechar las jeringas y agujas usadas.



Notas sobre la autoinyección

- Es posible que sienta un leve ardor durante la inyección. Esto es normal, pero si sientes presión o dolor intenso, deténgase de inmediato. Puede haber un problema con el sitio de la inyección.
- Solo inyecte el medicamento en uno de los lados del pene. Es posible que el medicamento no funcione si se inyecta en otro lugar.
- Para evitar cicatrices, inyecte en un lugar diferente cada vez.
- No use este tratamiento si tiene un trastorno hemorrágico o algún riesgo de infección.
- Busque atención médica de urgencia si su erección dura más de 2 a 3 horas.

Consulte con su médico

Pregunte con qué frecuencia puede repetir las inyecciones de forma segura, así como cualquier otra pregunta que pueda tener. Usted y su médico hablarán sobre los exámenes de seguimiento y cómo obtener suministros. Si el medicamento no funciona o deja de funcionar con el tiempo, infórmele a su médico.

Cuándo buscar atención médica:

- Busque atención médica de urgencia si su erección dura más de 2 a 3 horas

Llame a su médico si presenta alguno de los síntomas a continuación:

- Sangrado o moretones
- Dolor intenso
- Si nota cicatrices o una curvatura anormal en el pene